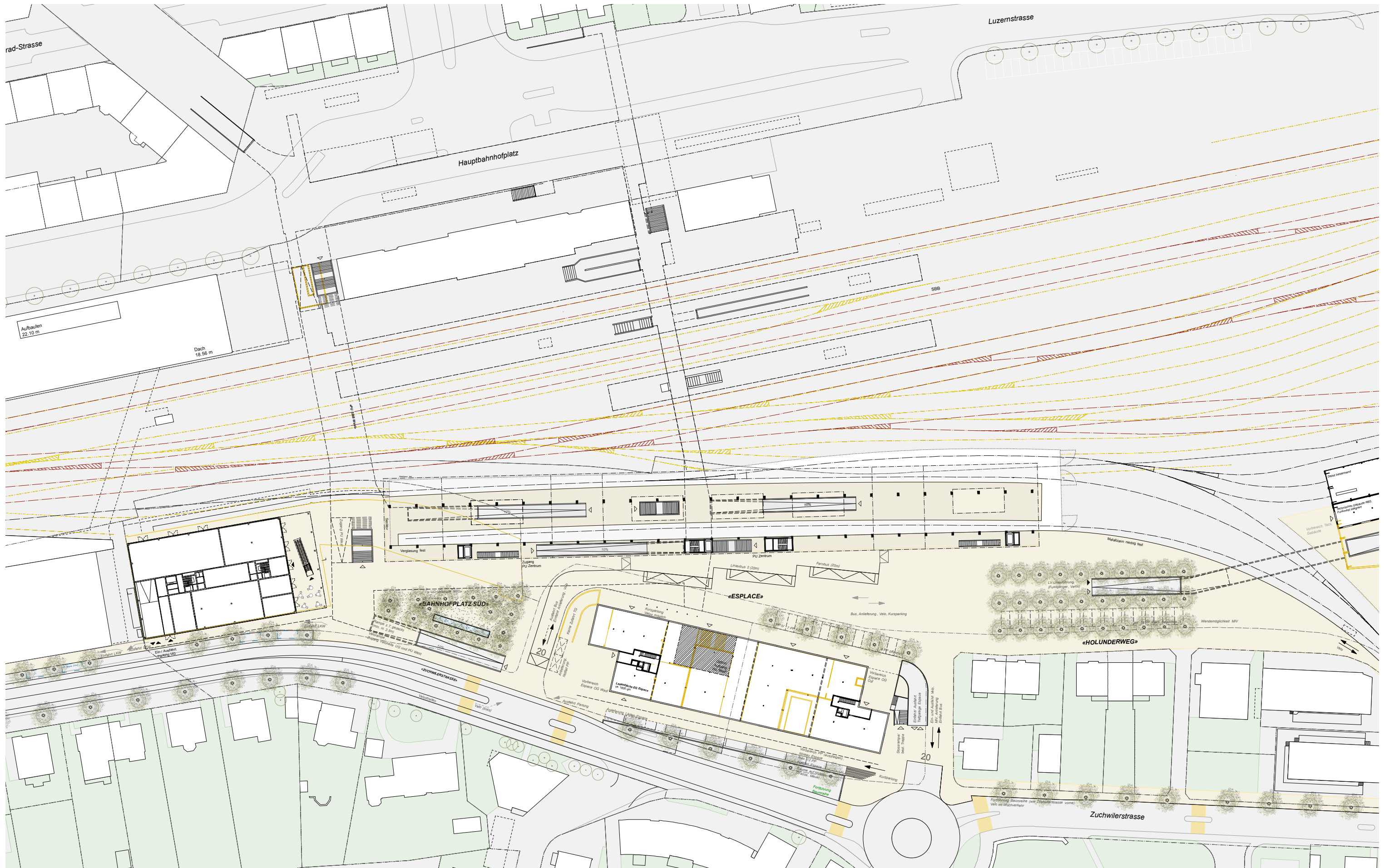




KANTONALE VERWALTUNG RBS-PERRONGEBÄUDE SOLOTHURN HAUPTBAHNHOF SÜD — Situation / Dachaufsicht



KANTONALE VERWALTUNG RBS-PERRONGEBÄUDE SOLOTHURN HAUPTBAHNHOF SÜD — Situation / Grundriss EG



Datum: 14.02.2020

gezeichnet: zo/mb

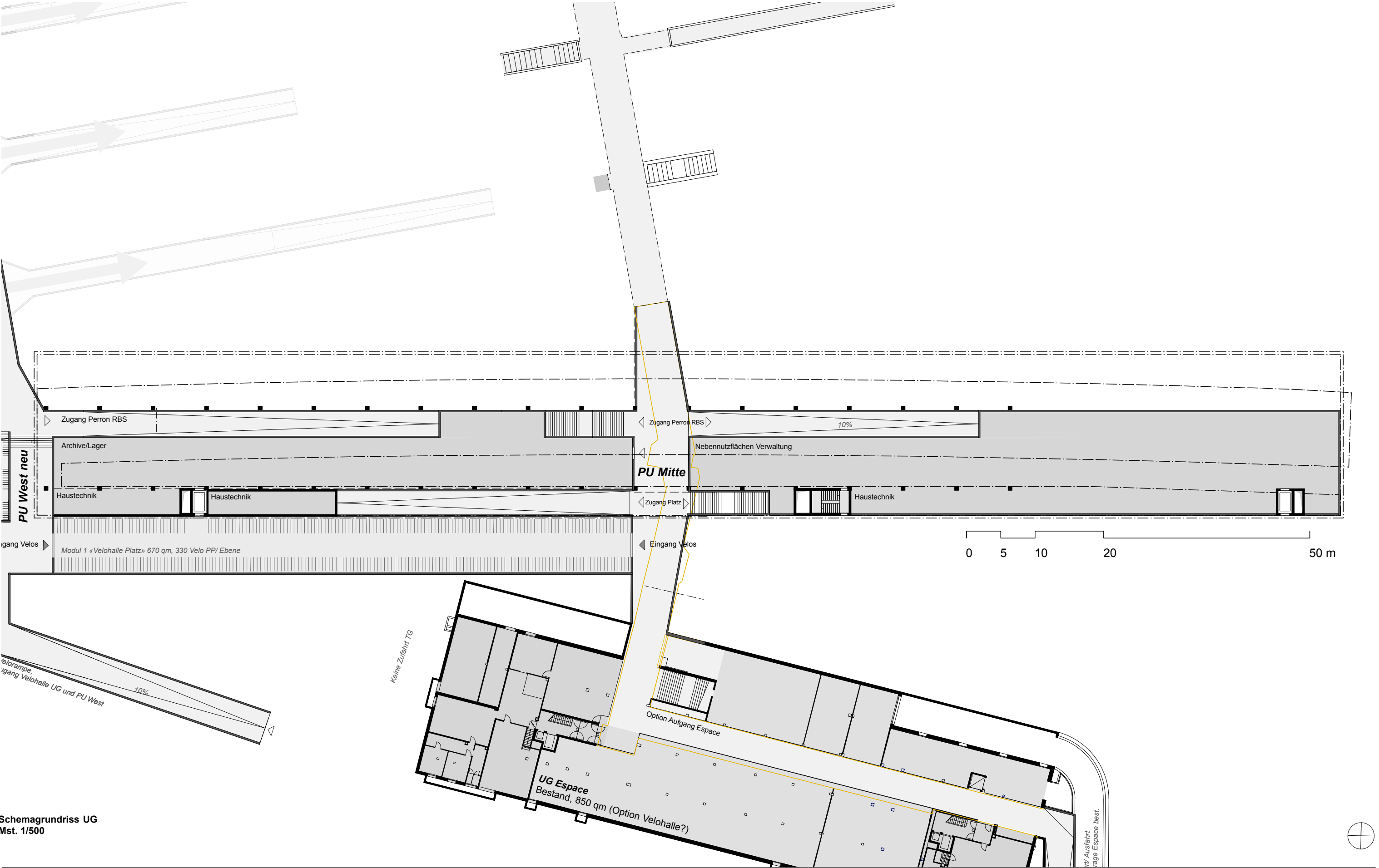
Plannummer: J16-430-MS1-002

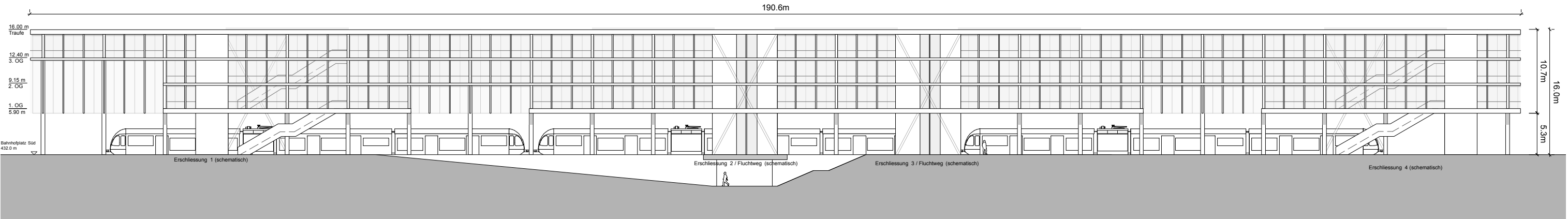
Plangrösse: **A3 (420/297)**

classstab: 1/1000

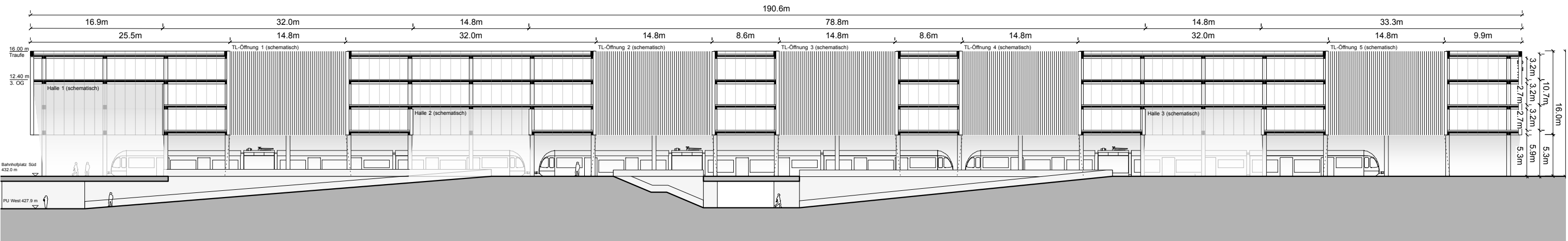
AUFTRAGGEBER: Kanton Solothurn / Bau- und Justizdepartement / Hochbauamt

PLANERGEMEINSCHAFT Feddersen & Klostermann / Brühlmann Loetscher – c/o Neumarkt 6 8001 Zürich – mail@fkurb.ch / mail@bl-as.ch / 044 262 50 00 / 043 500 48 90

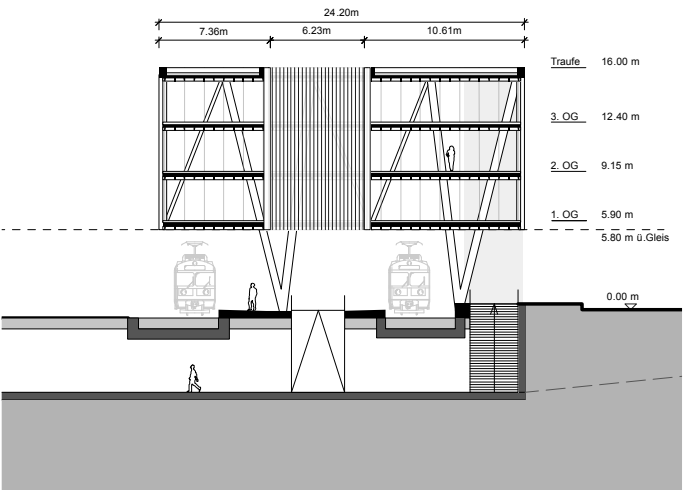




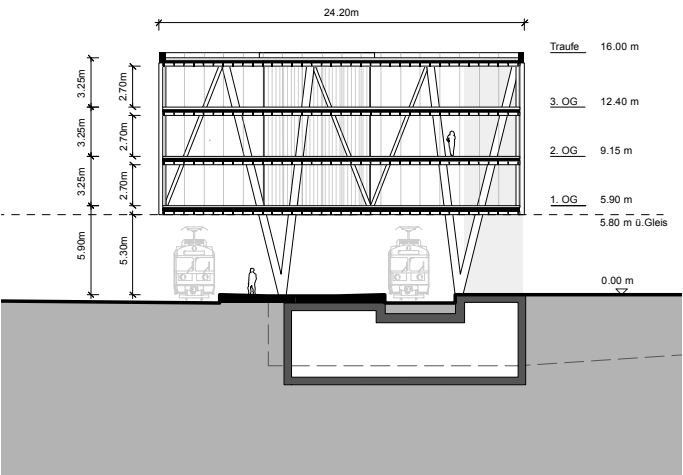
Prinzip-Längsansicht, Mst. 1/500



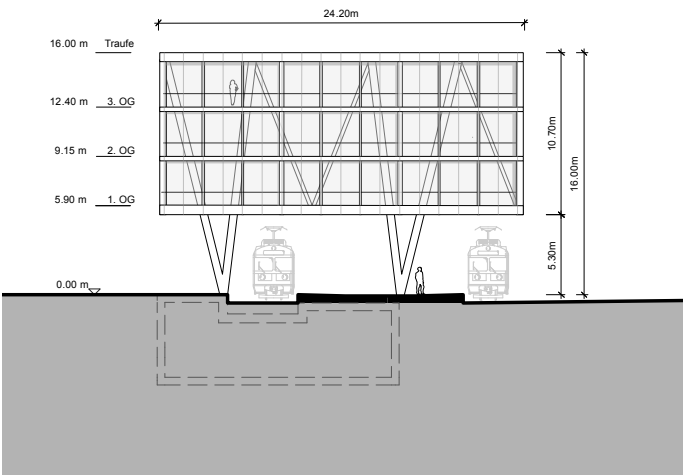
Prinzip-Längsschnitt, Mst. 1/500



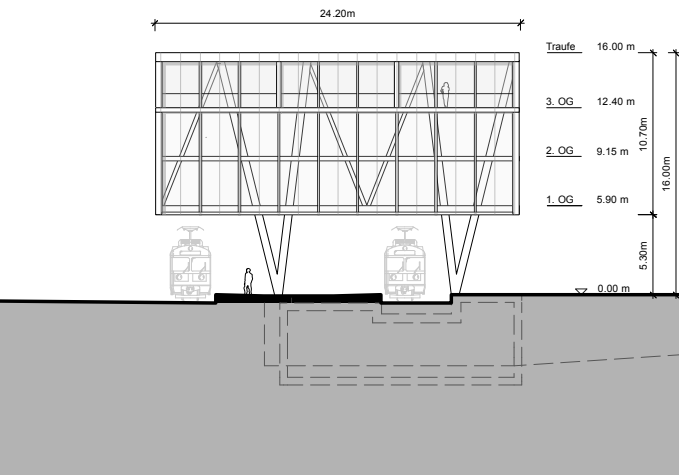
Prinzip-Querschnitt BB, Mst. 1/500



Prinzip-Querschnitt AA, Mst. 1/500



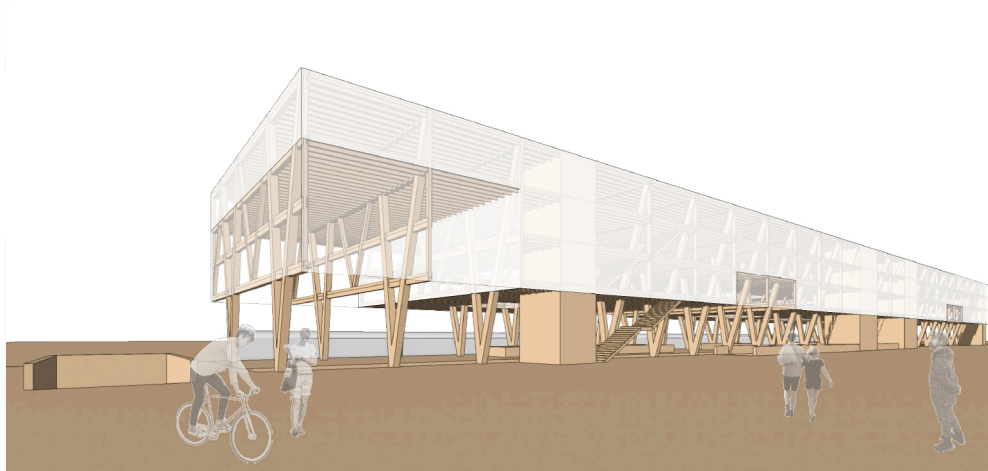
Prinzip-Ansicht Ost, Mst. 1/500



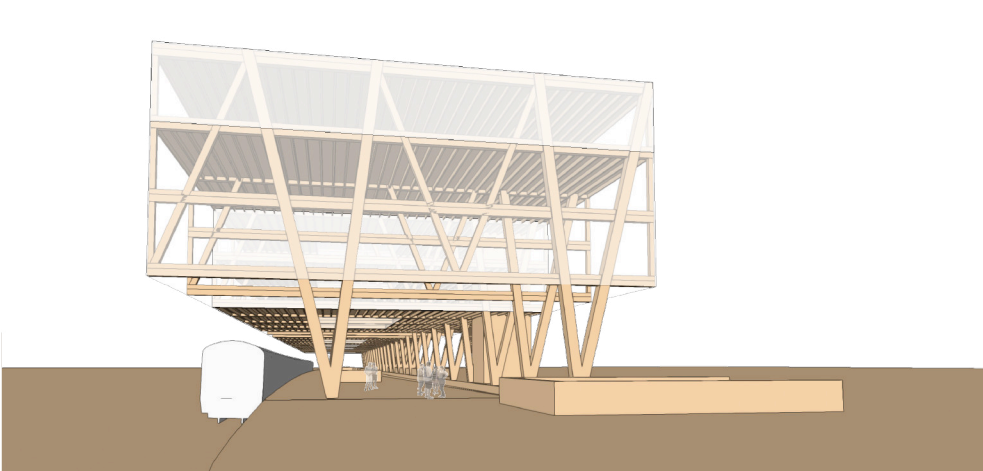
Prinzip-Ansicht West, Mst. 1/500

KANTONALE VERWALTUNG RBS-PERRONGEBÄUDE SOLOTHURN HAUPTBAHNHOF SÜD — Schemaschnitte /-ansichten

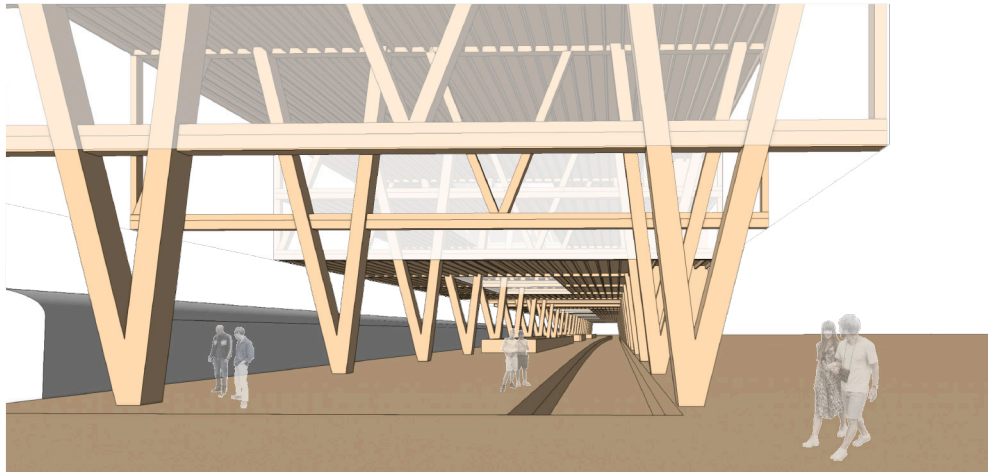
Index: **MS-1**



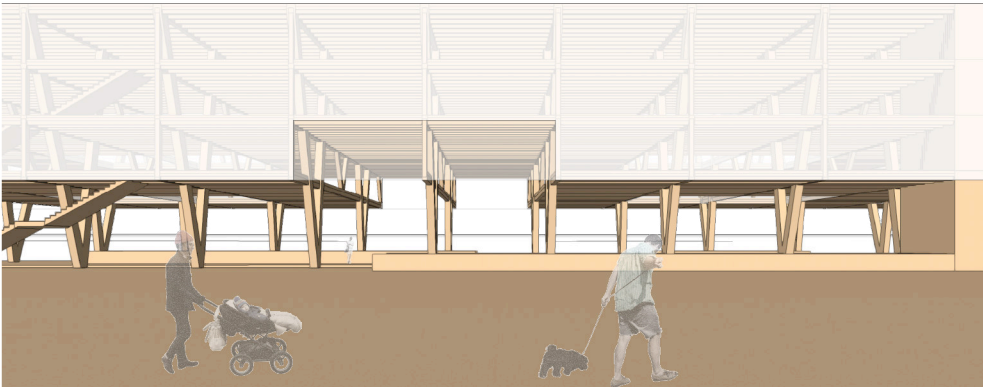
Visualisierung 1 (zur Beurteilung von Tragstruktur/Hallen/Tageslichtöffnungen)



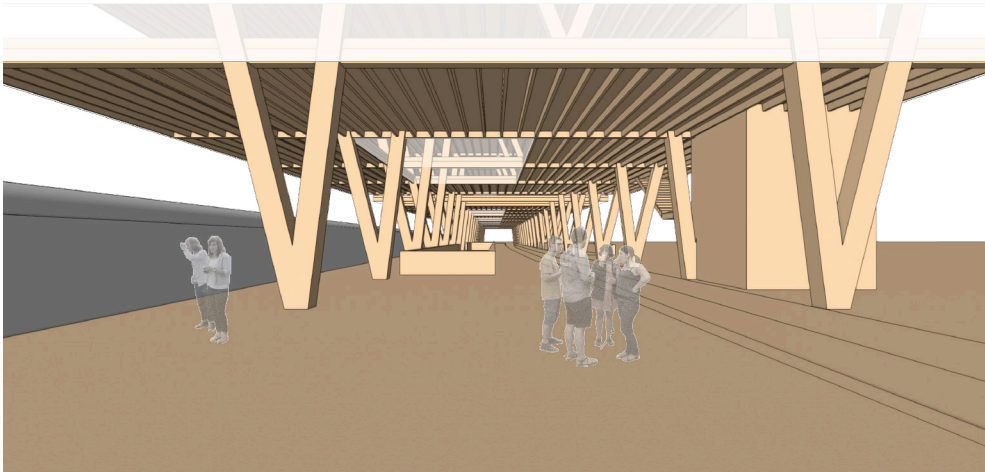
Visualisierung 2 (zur Beurteilung von Tragstruktur/Hallen/Tageslichtöffnungen)



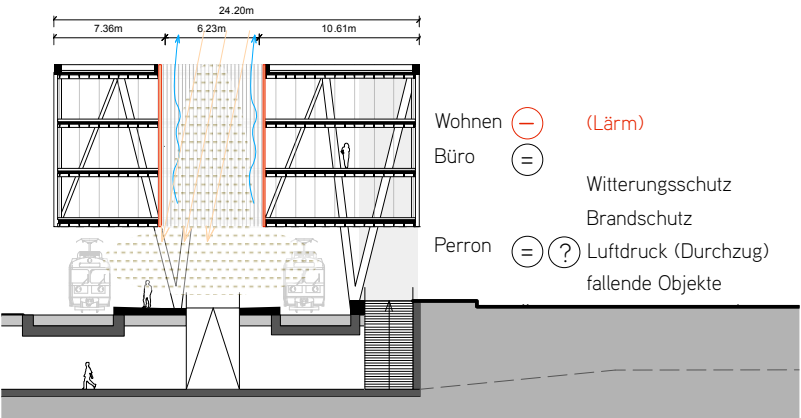
Visualisierung 3 (zur Beurteilung von Tragstruktur/Hallen/Tageslichtöffnungen)



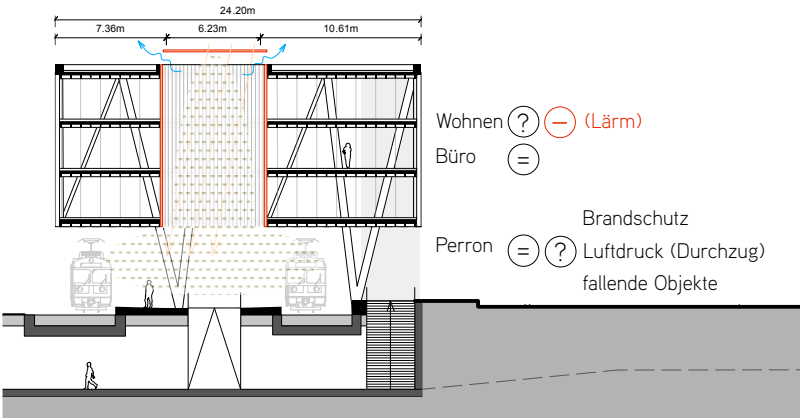
Visualisierung 4 (zur Beurteilung von Tragstruktur/Hallen/Tageslichtöffnungen)



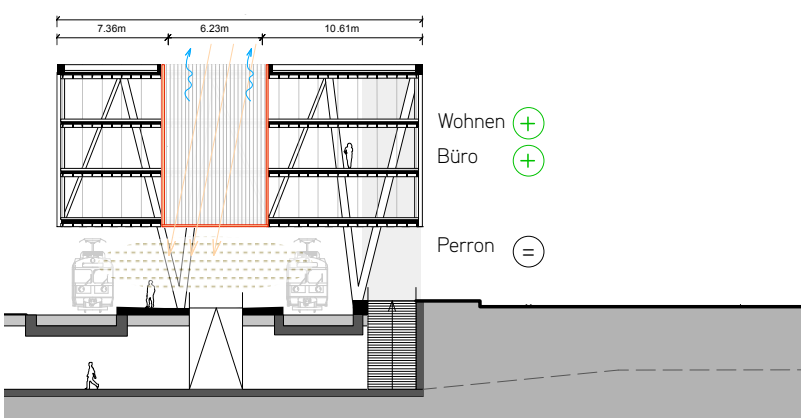
Visualisierung 5 (zur Beurteilung von Tragstruktur/Hallen/Tageslichtöffnungen)



Öffnungsprinzip 1: ganz offen



Öffnungsprinzip 2: unten offen / oben halb-offen



Öffnungsprinzip 3: unten geschlossen